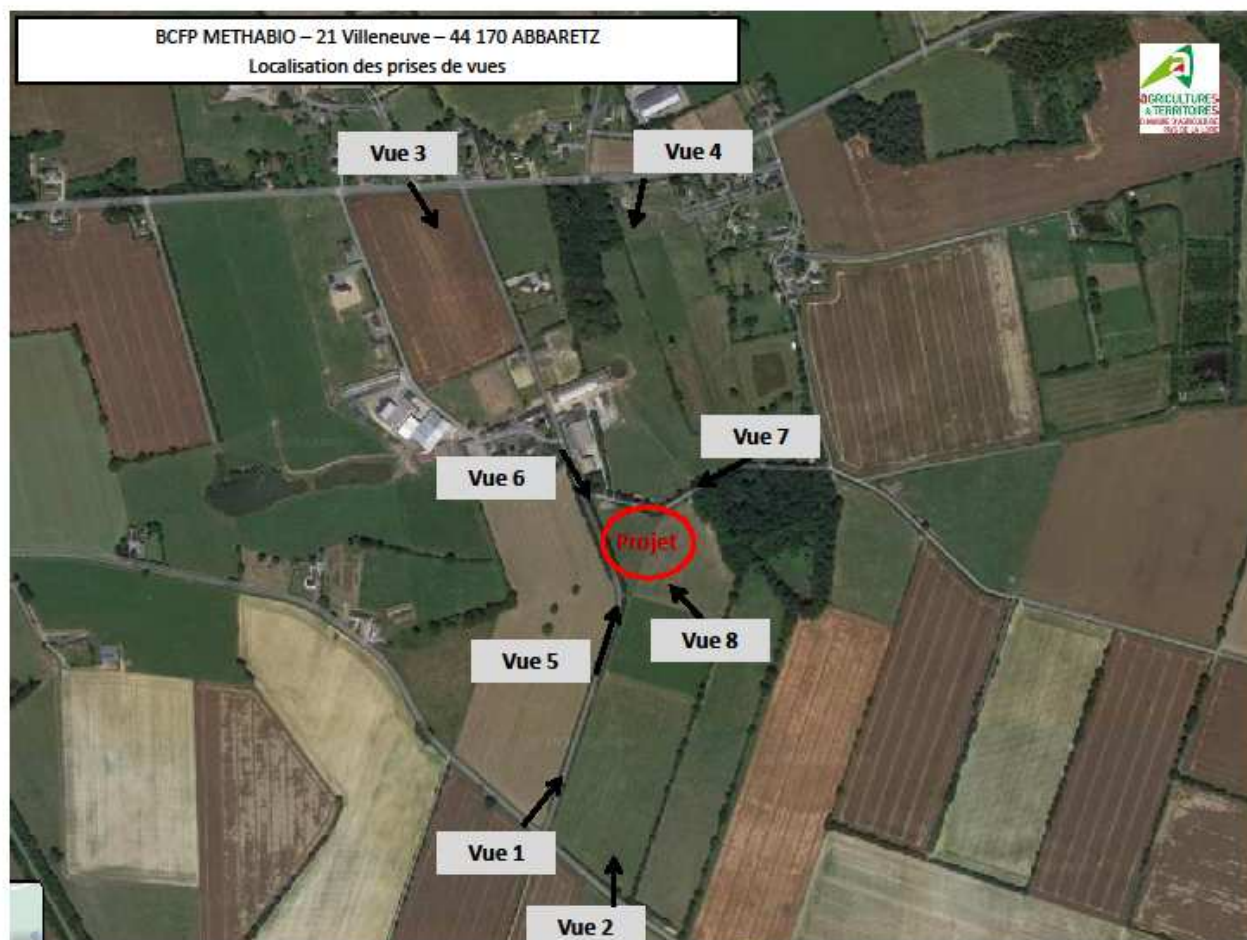


Les photos ci-dessous, prises le 20 octobre 2020, permettent de situer la localisation du projet, désignée par les flèches. Le plan de localisation ci dessous permet de localiser les prises de vue.





Vue 1 depuis la D24



Vue 2 depuis la D24



Vue 3 depuis la D2



Vue 4 depuis la D2



Vue 5 depuis la voie communale



Vue 6 depuis la voie communale



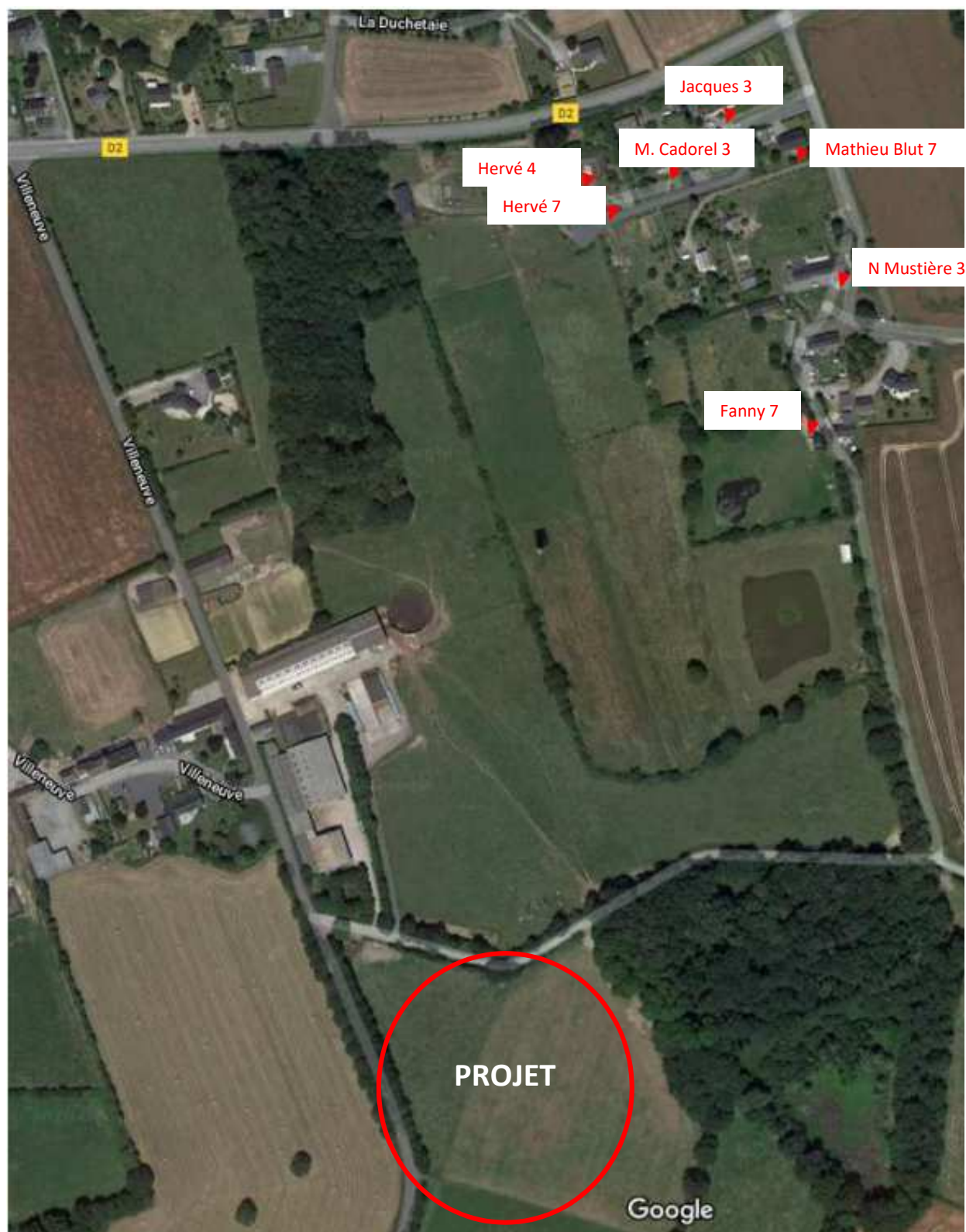
Vue 7 depuis le chemin communal



Vue 8 depuis la parcelle



De plus, des photos ont également été prises le 4 janvier 2021 depuis les maisons des tiers du village de la Duchetais. Le plan de localisation ci-dessous permet de localiser les prises de vues :



Photos depuis les tiers de la Duchetais



Fanny 7



Hervé 4



Hervé 7



Jacques 3



Mathieu Blut 7



Michel Cadorel 3



Nicolas Mustière 3